

Jules Arnoud

SOLFEGGII

Volumul I

PREVIZUALIZZARE

GRAFOART

CUVÂNT ÎNAINTE

Ne-am propus să scriem această carte, pentru a oferi elevilor școlilor municipale, județene, normale și liceelor, un număr mare de exerciții de intonație, ritm și tonalități.

Aceste exerciții sunt ordonate în funcție de dificultate.

Pentru a facilita activitatea elevilor, profesorul va explica principiile teoretice pe măsură ce apar în această carte.

Pentru fiecare tonalitate am folosit diferite formule care, în opinia noastră, formează urechea mai bine decât studiul intonației intervalelor intrat aproape în rutină.

De asemenea, am scris multe exerciții de ritm, pentru a-i obișnui pe elevi să dezvolte simțul măsurii, dificil de recomandat când sunt preocupați de dificultățile de intonație din lecțiile de solfegiu.

Ei vor găsi în această carte multe solfegii melodice scrise în conformitate cu toate principiile muzicii în toate măsurile și în toate tonalitățile.

Aceste solfegii au fost scrise în primul rând pentru elevii noștri din școlile județene, iar rezultatele bune pe care le-am obținut prin utilizarea lor, ne-au convins să le publicăm.

Sper că această muncă va răspunde noilor cerințe de dezvoltare a educației muzicale, aceasta fiind cea mai mare dorință a noastră.

J.A.

NOTĂ ASUPRA EDIȚIEI

Am intenționat în această nouă ediție a Solfegiilor lui Jules Arnoud (1847-1890) să punem la dispoziția elevilor și profesorilor școlilor și liceelor de muzică un material cât mai util, fără a altera însă materialul original. Astfel, am reușit să intrăm în posesia unui exemplar al ediției din 1866 și, în urma parcugerii acestuia, am operat câteva corecturi de note care se perpetuaseră în edițiile următoare. De asemenea, am operat câteva corecturi sau completări ale traducerii din limba franceză care s-au perpetuat în edițiile românești postbelice.

În plus față de modificările de ordin eratic, am introdus alterații de precauție, de un corp mai mic decât al celorlalte alterații.

Deși formatul inițial are aproximativ dimensiunea A5 și la ediția anterioară măriserăm deja formatul la dimensiunea 17*24 cm, ne-am decis ca această nouă ediție să aibă formatul A4, păstrând amplasarea ediției antume. Am urmărit astfel să ușurăm studiul solfegiilor. Totuși, pentru a compensa creșterea în greutate a volumului, dar și din rațiuni bibliofice și de acuratețe, am decis să revenim la împărțirea inițială în două volume.

Mulțumim tuturor celor care ne vor respecta eforturile făcute pentru apariția acestei lucrări și nu o vor xerocopia, susținând astfel apariția unor lucrări similare, atât de necesare învățământului muzical românesc.

PREVIZUALIZARE


Volumul I

1000 DE SOLFEGII

Intonație, ritm și tonalitate

Exerciții pentru învățarea notelor

1 *do re mi fa sol sol fa mi re do*



2



3



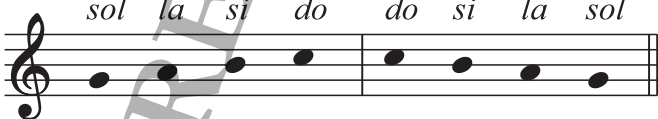
5



7




8 *sol la si do do si la sol*



9



10



13



Măsura $\frac{3}{4}$

Doime cu punct, Doime, Pătrime, Sincopă de pătrime



Pauze de notă întreagă, de doime, de pătrime



Exerciții pregătitoare

119 120 121 122 123 124

125 126 127 128 129

130 131 132

133 134 135 136

Solfegii

Doimi cu punct

137

138

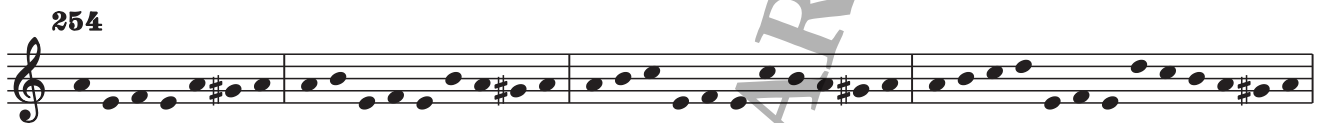
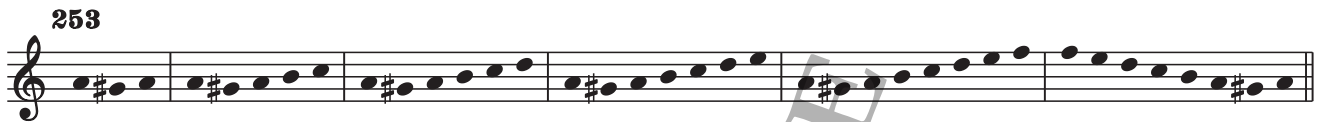
Doimi cu punct, Doimi și Pătrimi

139

Tonalitatea *La minor*

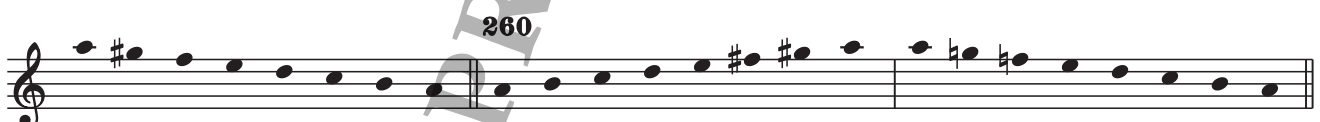
Studiul diferitelor formule în tonalitatea *La minor*

Profesorul poate găsi și alte formule similare pe care să le scrie pe tablă.
După exercițiile de intonație, nu prea putem dicta oral în toate tonalitățile.

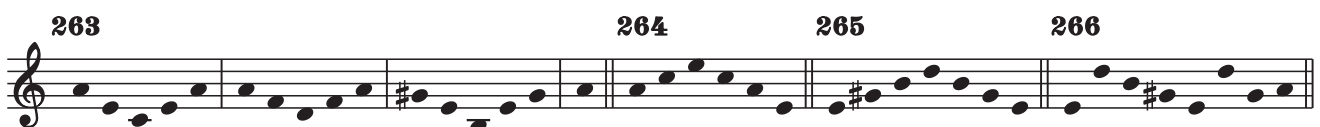


258

259



Exerciții cu acordurile principale din gama *La minor*



Studiul sincopei

Măsura $\frac{2}{4}$, $\frac{3}{4}$ și $\frac{4}{4}$

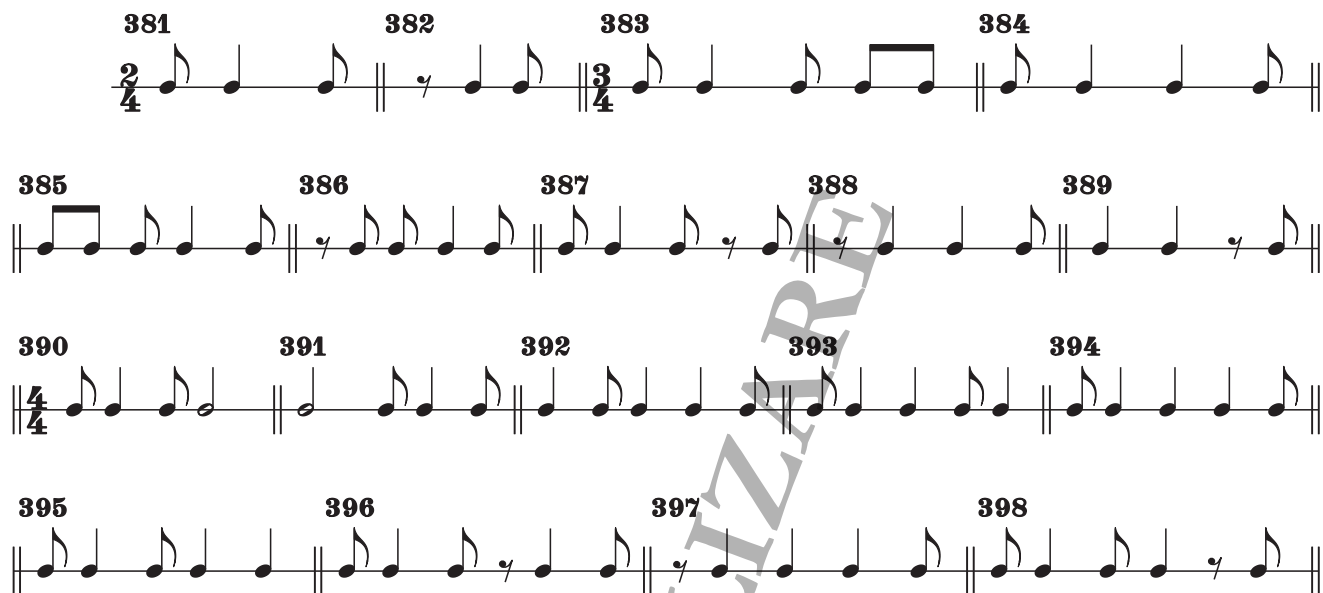
Exerciții preparatoare

381 382 383 384

385 386 387 388 389

390 391 392 393 394

395 396 397 398

A series of musical exercises numbered 381 to 398. Exercises 381, 382, 383, and 384 are on a single staff. Exercises 385 through 389 are on a single staff. Exercises 390 through 394 are on a single staff. Exercises 395 through 398 are on a single staff. The exercises involve various rhythmic patterns and syncopations in different time signatures (2/4, 3/4, 4/4).

Lecție

Sincopă de optimi. Citire ritmică și solfegiat

Măsura $\frac{2}{4}$

399

400

400^{bis}

401

Musical exercises 399, 400, 400^{bis}, and 401. Exercises 399, 400, and 401 are on a single staff. Exercise 400^{bis} is on a single staff. The exercises involve rhythmic patterns and solfège in 2/4 time. Exercise 400 includes the text "do, re-e, mi- i, fa-a, etc." below the staff.